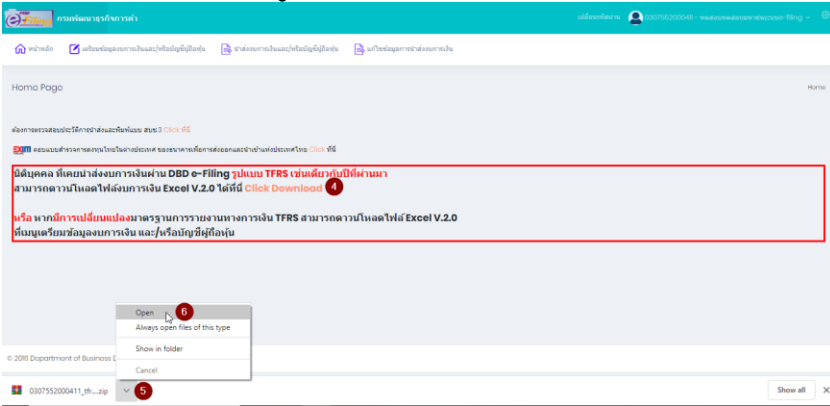


คู่มือการดาวน์โหลด Excel V2.0 รูปแบบ TFRS

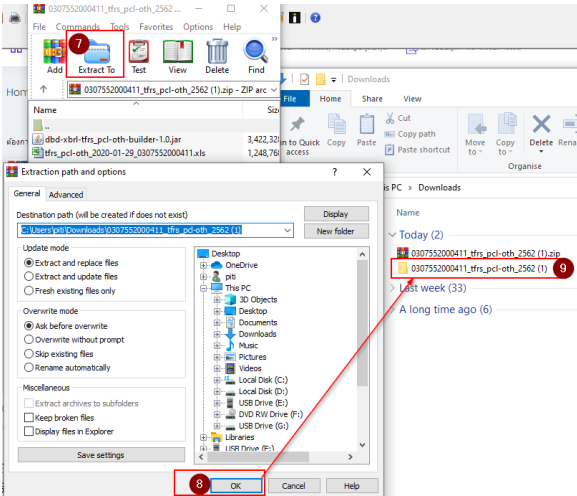
1. กรอกเลขทะเบียนนิติบุคคล รหัสผ่าน และ คลิก LOGIN



2. หากมีกรอบสีแดงขึ้นตามด้านล่าง ให้ Click Download (4) จากนั้นจะมีไฟล์ ZIP File ตาม (5) เมื่อได้ไฟล์แล้วให้คลิกที่ลูกศรชี้ลง (ตามหมายเลข5) คลิก Open (6)



3. คลิก Extract To (7) และคลิก OK (8) จะได้ไฟล์เตอร์ตามหมายเลข (9)



4. ดับเบิลคลิกไฟล์ excel เพื่อเปิดใช้งาน

